

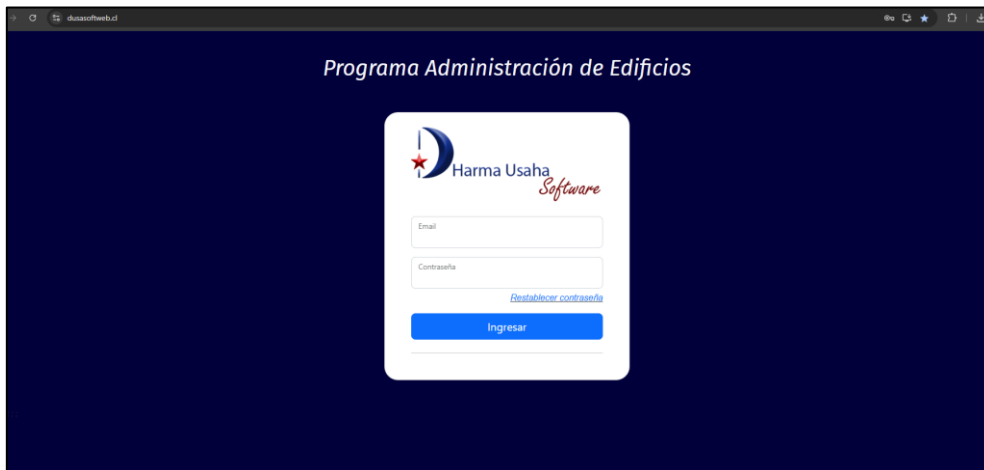
# Instalación y acceso directo en PC Programa Administración de Edificios


## Contenido

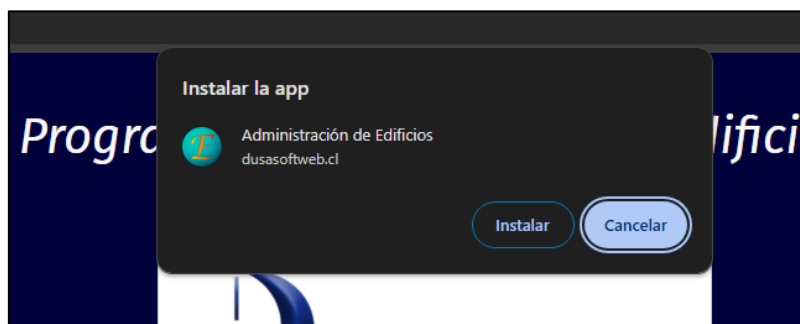
Navegador web Chrome.....	2
Navegador web Microsoft Edge .....	4

## Navegador web Chrome

- Lo primero, debe de ingresar a una nueva pestaña en su navegador Chrome.
- Una vez dentro, debe de ingresar a la página web: <https://dussoftweb.cl/>, esto lo llevara directamente a la página de inicio del programa de Administración de Edificios web.
- Ingresado en la página web de administración de edificios vera una imagen como la siguiente:

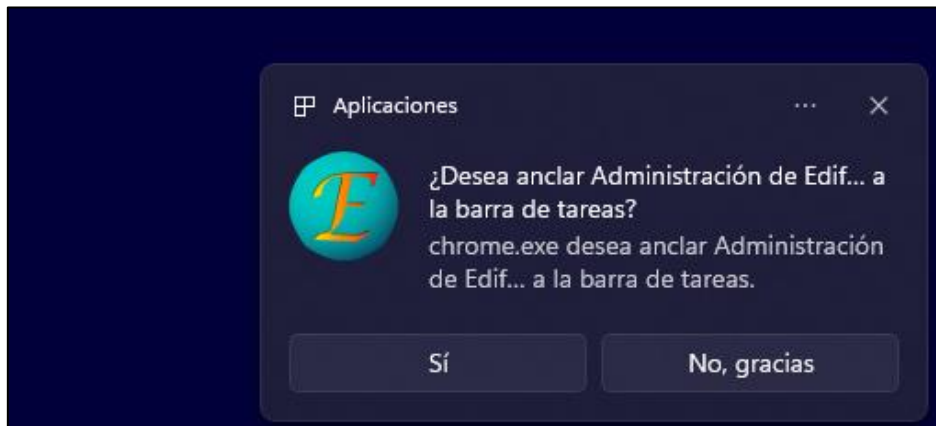


- En la parte superior derecha de la pestaña, encontrara un icono igual a este: , este icono permite que el usuario pueda instalar la aplicación en su computadora, debe de dar clic sobre esta misma.
- Una vez seleccionado, saldrá una ventana de confirmación, debe de seleccionar la opción “Instalar”, como se puede apreciar en la siguiente imagen:



- Automáticamente, el sistema abrirá la aplicación en la PC del usuario y con esto estará instalado, esto significa que el icono del programa se encontrará en el escritorio con el nombre de “Administración de Edificios”.

- Si desea que el icono se ancle a la barra de tareas del escritorio, le aparecerá una notificación en la parte inferior derecha de la pantalla como se muestra en la siguiente imagen:

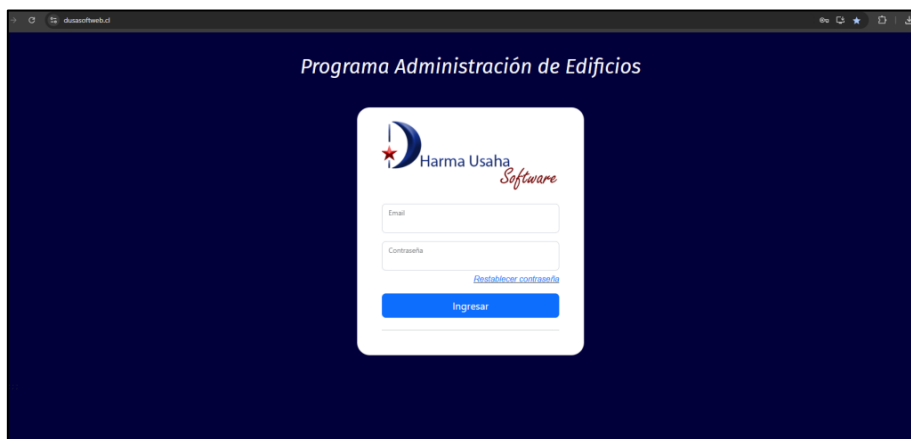



- Debe de dar clic en la opción “Sí” para poder anclarlo a la barra de tareas de su escritorio.

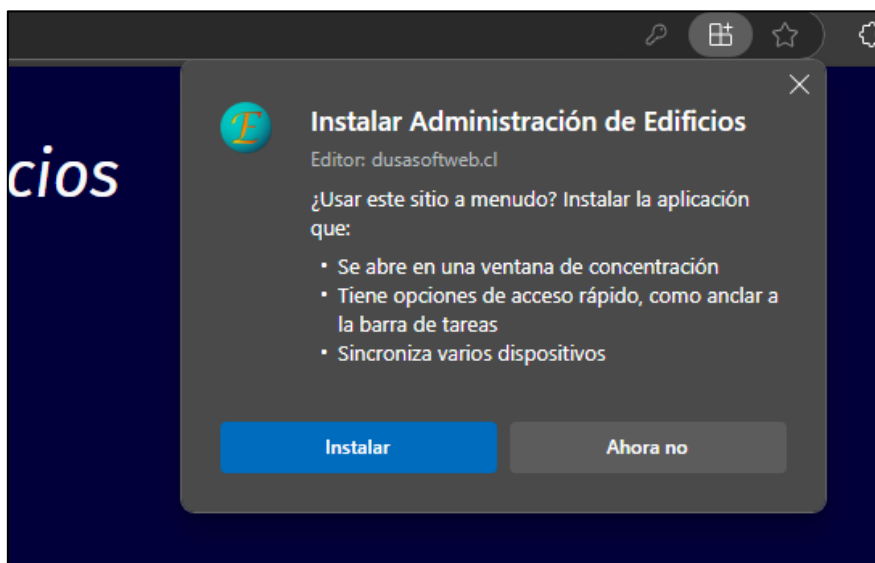
Con esto tendrá el acceso directo al programa de Administración de Edificios web completo. Recuerde que este es un programa que funciona totalmente online, por lo cual, la conexión a internet es obligatorio para poder trabajar en esta aplicación, podrá utilizarlo en cualquier computadora que el usuario desee, solo debe de ingresar en el navegador de Chrome la dirección del programa de remuneraciones web e ingresar sus credenciales de usuario.

## Navegador web Microsoft Edge

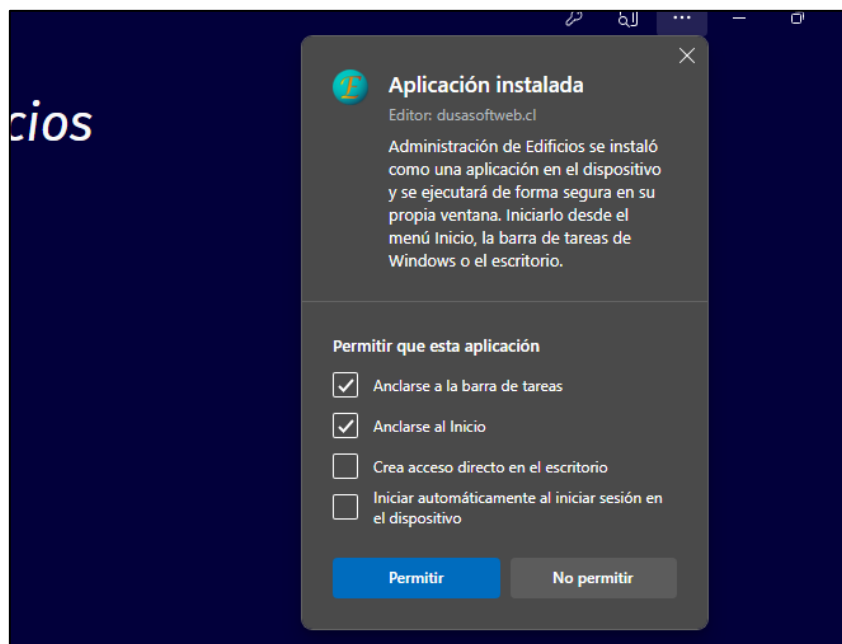
- Lo primero, debe de ingresar a una nueva pestaña en su navegador Edge.
- Una vez dentro, debe de ingresar a la página web: <https://dusasoftweb.cl/>, esto lo llevara directamente a la página de inicio del programa de Administración de Edificios web.
- Ingresado en la página web de administración de edificios vera una imagen como la siguiente:



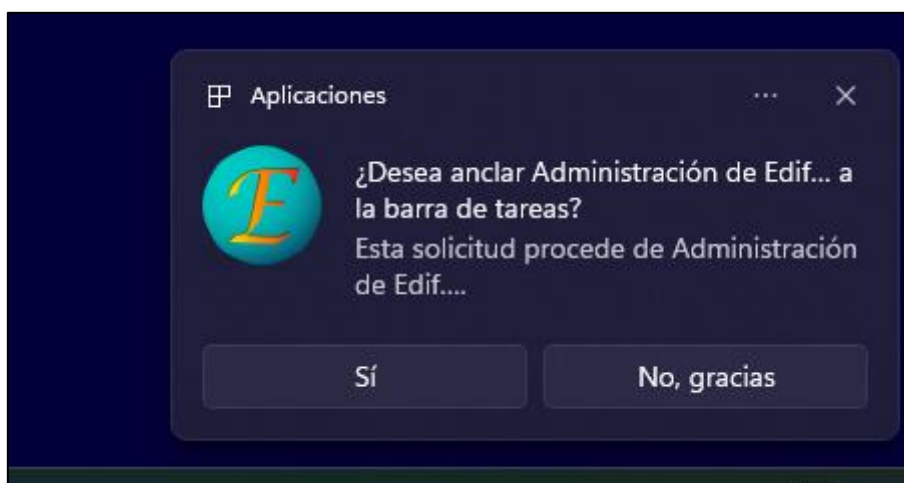
- En la parte superior derecha de la pestaña, encontrara un icono igual a este: , este icono permite que el usuario pueda instalar la aplicación en su computadora, debe de dar clic sobre esta misma.
- Una vez seleccionado, saldrá una ventana de confirmación, debe de seleccionar la opción “Instalar”, como se puede apreciar en la siguiente imagen:



- Automáticamente, el sistema abrirá la aplicación en la PC del usuario y con esto estará instalado, esto significa que el icono del programa se encontrará en el escritorio con el nombre de “Administración de Edificios”.
- Al instalarse, se le mostrara una notificación en la parte superior de la aplicación, debe de seleccionar las opciones que estime pertinentes para la aplicación la cual incluye si desea anclar a la barra de tareas, anclar al inicio, crear el acceso directo en el escritorio y/o iniciar automáticamente la sesión en el dispositivo. Al seleccionar las opciones, debe de dar clic en la opción “Permitir”, para guardar los cambios en el sistema.



- Si desea que el icono se ancle a la barra de tareas del escritorio, le aparecerá una notificación en la parte inferior derecha de la pantalla como se muestra en la siguiente imagen:



Con esto tendrá el acceso directo al programa de Administración de Edificios web completo. Recuerde que este es un programa que funciona totalmente online, por lo cual, la conexión a internet es obligatorio para poder trabajar en esta aplicación, podrá utilizarlo en cualquier computadora que el usuario desee, solo debe de ingresar en el navegador de Microsoft Edge la dirección del programa de Administración de Edificios web e ingresar sus credenciales de usuario